



knipping
FENSTER + TÜREN



HIGHLIGHTS

Aluminium • Kunststoff

MADE IN GERMANY



Modell K741-50 | Glas: G 500-25 mattiertes Glas mit klarem Rand | Aufsatzfüllung | Mit 1600 mm Edelstahl-Stangengriff



Modell K741-70 | Rahmen-Edelstahloptik
Farbe: RAL 7001 silbergrau | Glas: G 1313 mattiertes Glas mit klaren Streifen | Mit 1600 mm Edelstahl-Stangengriff



Modell K742-50 | Glas: Mastercarré weiß | Aufsatzfüllung | Mit 1200 mm Edelstahl-Stangengriff

| Abbildung unten | **Modell K740-70** | Rahmen-Edelstahloptik | Ganzglas-Seitenteilen | Glas: Satinato weiß | Aufsatzfüllung | Mit 800 mm Edelstahl-Stangengriff



Modell K740-50 | Farbe: RAL 7016 anthrazitgrau | Glas: G 500-25 mattiertes Glas mit klarem Rand | Aufsatzfüllung | Mit 1600 mm Edelstahl-Stangengriff



Modell K742-70 | Rahmen-Edelstahloptik
Farbe: RAL 7012 basaltgrau | **Glas:**
G 505-25 mattiertes Glas mit klarem
Rand | Aufsatzfüllung | Mit 800 mm
Edelstahl-Stangengriff



Modell K751-50 | **Glas:** G 500-25 mattiertes
Glas mit klarem Rand | Aufsatzfüllung |
Mit 1600 mm Edelstahl-Stangengriff



Modell K751-70 | Rahmen-Edelstahloptik
Glas: Satinato weiß | Aufsatzfüllung |
Mit 1600 mm Edelstahl-Stangengriff



Modell K752-50 | **Glas:** G 500-25 mattiertes
Glas mit klarem Rand | Aufsatzfüllung |
Mit 1600 mm Edelstahl-Stangengriff



Modell K752-70 | Rahmen-Edelstahloptik
Farbe: RAL 7035 lichtgrau | **Glas:** Master-
carré weiß | Aufsatzfüllung | Mit 800 mm
Edelstahl-Stangengriff



Modell K745-50 | **Glas:** G 1311 mattiertes
Glas mit klaren Streifen | Mit 1600 mm
Edelstahl-Stangengriff



Modell K730-94 flächenbündige Lisenen
Farbe: RAL 7001 silbergrau | Aufsatzfüllung | Mit 800 mm Edelstahl-Stangengriff



Modell K750-50 | Glas: G 500-25 mattiertes Glas mit klarem Rand | Mit 1200 mm Edelstahl-Stangengriff



| Abbildung oben |
Modell K750-70 | Rahmen-Edelstahloptik | Glas: Mastercarré weiß | Aufsatzfüllung | Mit 800 mm Edelstahl-Stangengriff



Modell K745-70 | Rahmen-Edelstahloptik
Glas: G 500-25 mattiertes Glas mit klarem Rand | Aufsatzfüllung | Mit 1600 mm Edelstahl-Stangengriff



Modell K743-50 | Glas: Chinchilla weiß | Mit 1600 mm Edelstahl-Stangengriff



Modell K743-70 | Rahmen-Edelstahloptik
Farbe: RAL 5011 stahlblau | Glas: G 500-25 mattiertes Glas mit klarem Rand | Aufsatzfüllung | Mit 1600 mm Edelstahl-Stangengriff



Modell K748-50 | Glas: G 1310 mattiertes Glas mit klaren Streifen | Mit 1600 mm Edelstahl-Stangengriff



Modell K749-50 | Glas: G 500-25 mattiertes Glas mit klarem Rand | Mit 800 mm Edelstahl-Stangengriff



Modell K747-70 | Rahmen-Edelstahloptik
Farbe: RAL 3004 purpurrot | **Glas:** G 1312 mattiertes Glas mit klaren Streifen | Aufsatzfüllung | Mit 1600 mm Edelstahl-Stangengriff



Modell K748-70 | Rahmen-Edelstahloptik
Farbe: RAL 7001 silbergrau | **Glas:** G 500-25 mattiertes Glas mit klarem Rand | Aufsatzfüllung | Mit 1200 mm Edelstahl-Stangengriff

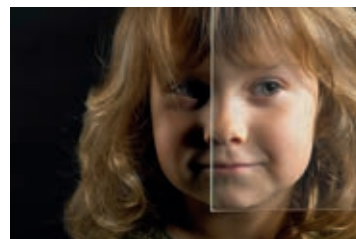


Modell K749-70 | Rahmen-Edelstahloptik
Glas: Mastercarré weiß | Aufsatzfüllung | Mit 800 mm Edelstahl-Stangengriff



Modell K747-50 | Glas: G 500-25 mattiertes Glas mit klarem Rand | Mit 1200 mm Edelstahl-Stangengriff

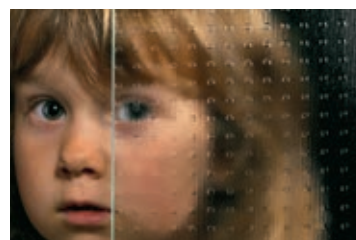
Lieferbare Verglasungen



Klarglas



Chinchilla weiß



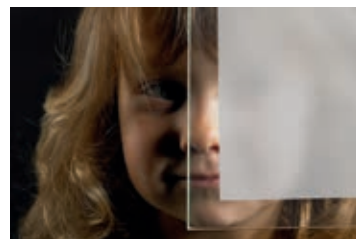
Mastercarré weiß



Ornament 504 weiß



Satinato weiß



Mattiertes Glas mit klarem Rand



Modell K746-50 | Glas: G 500-25 mattiertes Glas mit klarem Rand | Aufsatzfüllung | Mit 1600 mm Edelstahl-Stangengriff



Modell K744-70 | Rahmen-Edelstahloptik Glas: Mastercarré weiß | Mit 1600 mm Edelstahl-Stangengriff



Modell K746-70 | Rahmen-Edelstahloptik Farbe: RAL 7035 lichtgrau | Glas: Satinato weiß | Aufsatzfüllung | Mit 1600 mm Edelstahl-Stangengriff



Modell K744-50 | Glas: G 500-25 mattiertes Glas mit klarem Rand | Aufsatzfüllung | Mit 1600 mm Edelstahl-Stangengriff



KNIPPING System- Technik GmbH
 Angerstraße 18
 06118 Halle / Saale
 Tel.: 0345-52161590
 Fax: 0345-52161595
 e-mail: info@knipping-systemtechnik.de
 www.knipping-fenster.de